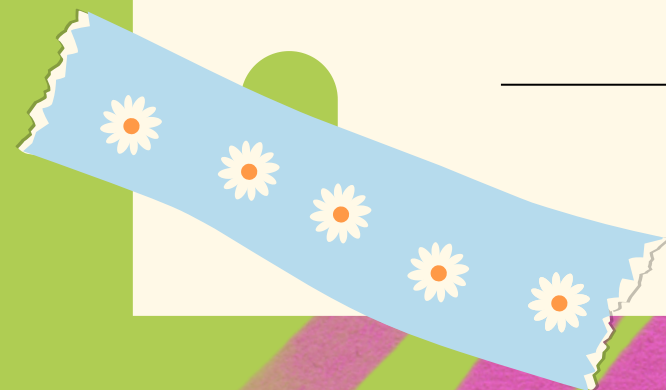


Vorstellung des Schulhundes



W A N T U



WILKOMMEN

Hier erhalten Sie einen kleinen Einblick rund um den Schulhund Wantu.

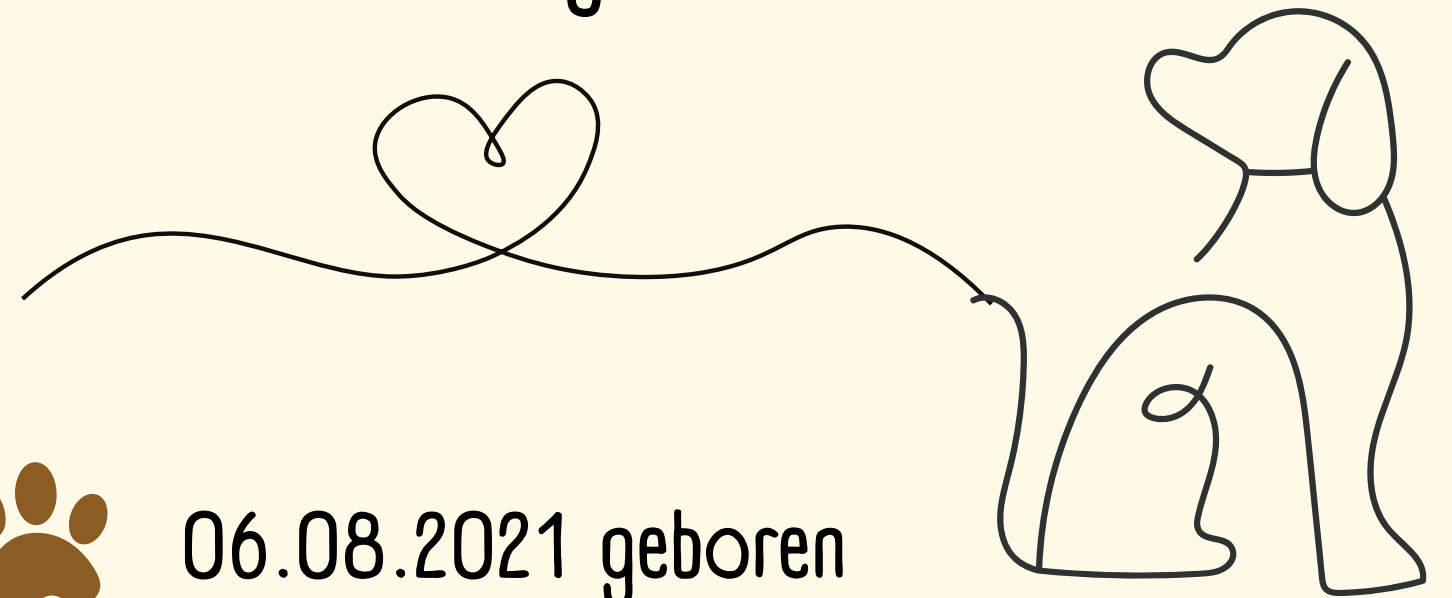
Ich wünsche Ihnen viel Spaß!






Giovanna mit Wantu 🐾





Famous Ridge Bakari Waitimu



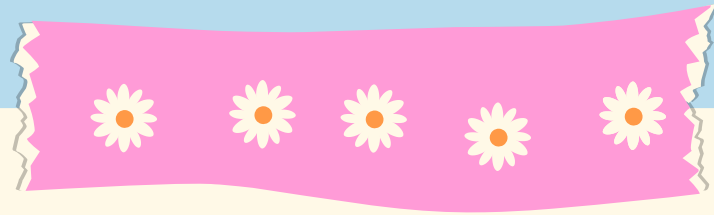
-  06.08.2021 geboren
-  09.10.2021 bei mir eingezogen
-  09.11.21 Erster Besuch in der Schule
-  29./30.10.22 Start Schulhundausbildung
-  03.06.23 Abschluss Schulhundausbildung



Wantu wird 1 Jahr

Ein Jahr voller Glücksmomente und spannenden Trainings in Hundeschulen. Der erfolgreiche Start der Schulhundausbildung und eine vielversprechende, tolle Entwicklung!

Wir freuen uns auf das was noch kommen wird!

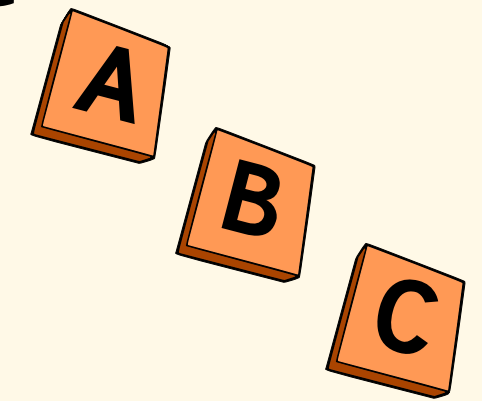


Auf viele weitere Geburtstage!

llll



Erste Schulluft schnuppern



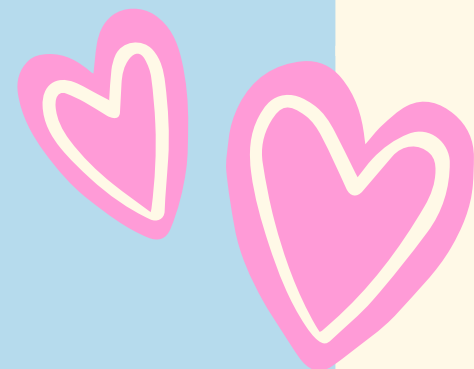
Am 09.11.21 besuchte Wantu zum ersten Mal die Hundeklasse.



Einmal im Monat besuchte er die Hundeklasse. Der Klassenraum und die ersten Übungen im Unterricht wurden durch viele Leckerlies und Streicheleinheiten positiv verknüpft.



Seinen ersten großen öffentlichen Auftritt hatte Wantu als Azubi am Tag der offenen Tür im September 22. Hier konnte er zeigen, was er bereits alles kann und einige neue Schulanfänger kennenlernen.

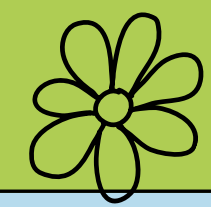
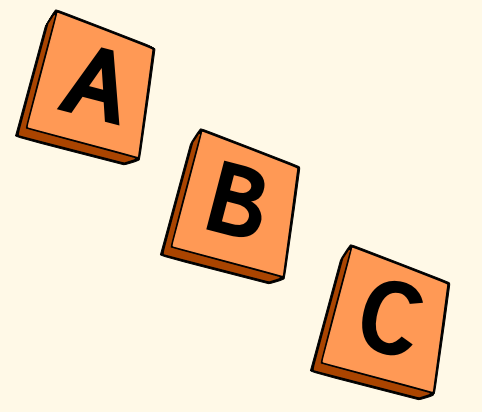


Der erste Besuch in der Hundeklasse

llll



Impressionen aus dem Klassenzimmer

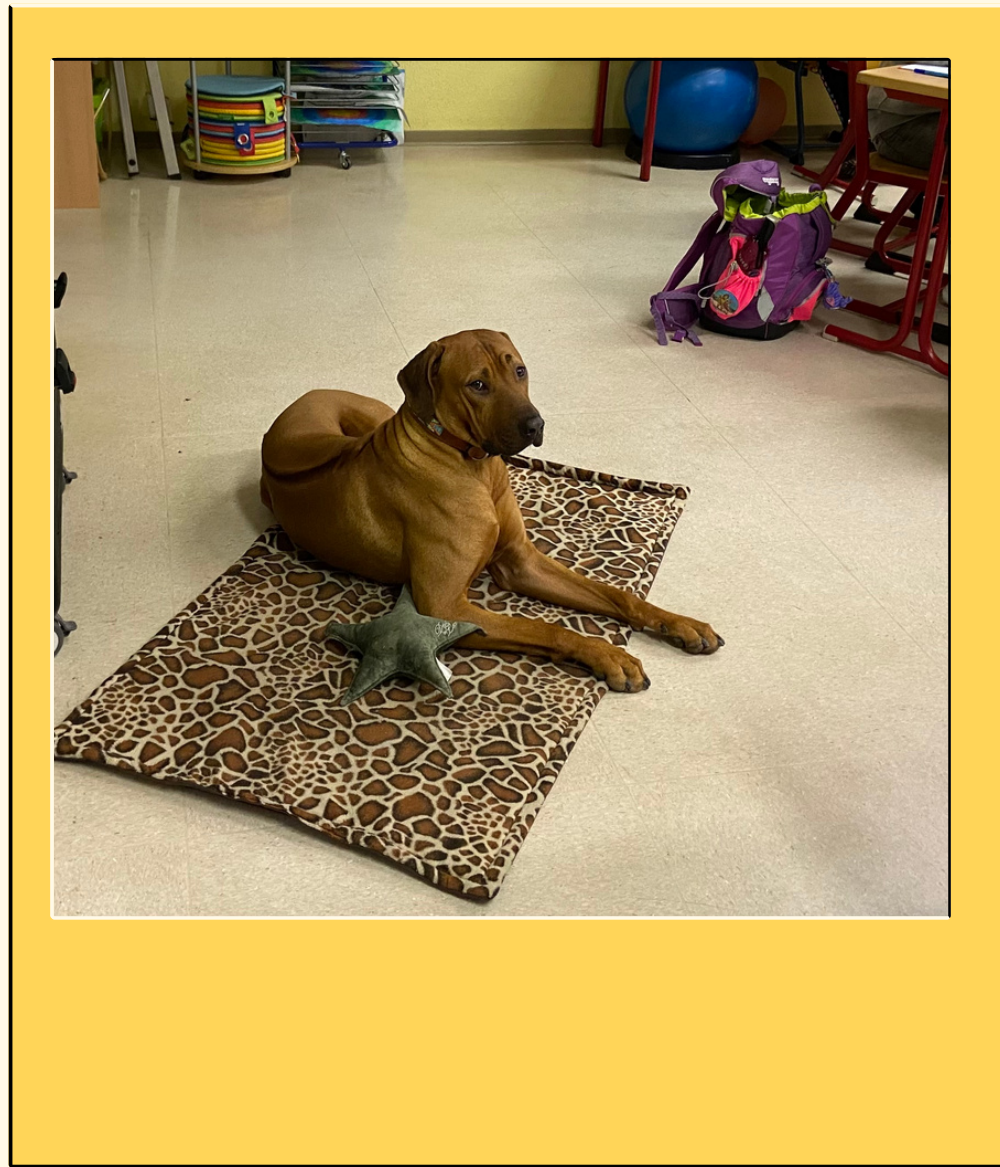


llll



Impressionen aus dem Klassenzimmer

A B C



Abschlussfeier Juni 23



AUSSTELLUNG

Genauso wie bei Mayla schnupperten wir auch Ausstellungsluft und so starteten wir in der Jugendklasse unser Ausstellungsdebüt.

Und, was soll ich sagen: Wantu wird oft platziert und erhält super schöne Richter-Berichte.

So hat uns nun auch das Ausstellungs-Fieber gepackt!



DZRR Köln

Platz 4



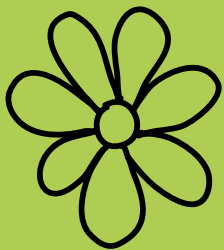
DZRR Köln

Platz 2



DZRR Waldeck

Platz 3



DZRR Dortmund
Platz 3



DZRR Alsfeld
Platz 5



DZRR Dortmund
Platz 2



✧ **I N F O S** Tiergestützte Pädagogik ✧

Positive Verstärkung

Ich arbeite ausschließlich über die positive Verstärkung. Richtiges und erwünschtes Verhalten wird belohnt. Für das Leben und Lernen mit Schulbegleithunden ist ein auf positiver Verstärkung beruhender Umgang eine unverzichtbare Voraussetzung.

Dieser schafft die Grundlage für eine verlässliche Bindungsbeziehung zwischen dem Schulbegleithund und den Menschen in seinem Umfeld, auf der wiederum viele der positiven Effekte Tiergestützten Arbeitens beruhen.

✧ **I N F O S** Tiergestützte Pädagogik ✧

Gleichwürdigkeit

Die Grundprinzipien der Gleichwürdigkeit auf die Mensch-Hund- Beziehung zu übertragen heißt:

- Die Beziehung ist vom Respekt voreinander und der Anerkennung der Würde des jeweils anderen geprägt.
- Gleichwürdigkeit in der Beziehung zwischen Mensch und Hund bedeutet einen Umgang, der die Persönlichkeit und die Bedürfnisse des Hundes anerkennt, eigenständige Entscheidungen respektiert und selbständiges Handeln des Hundes zulässt.

- Die Verantwortung für das Handeln des Hundes kann der Mensch nicht an den Hund abgeben. Das heißt, wir sind immer verantwortlich für ein angemessenes Verhalten gegenüber Menschen und seinen eigenen Artgenossen. Wir als Teampartner Mensch müssen Gefährdungen von Menschen und Hunden im Vorfeld erkennen und diese verhindern bzw. abwehren.

✧ **I N F O S** Tiergestützte Pädagogik ✧









Gesundheit

Wantu ist gechipt, geimpft und haftpflichtversichert.

Es finden regelmäßige allgemeine Gesundheitschecks beim Tierarzt statt.

Ein Sachkundenachweis und das Konzept zur Tiergestützten Pädagogik liegt sowohl dem Ordnungamt als auch dem Veterinäramt vor.

WANTU IN DER SCHULE

-  Mit den Kindern werden zunächst die **Regeln** im Umgang mit einem Hund erarbeitet und besprochen.
-  Es gilt das Prinzip der **Freiwilligkeit**. Jedes Kind darf Wantu ein Leckerchen geben und mit ihm agieren.
-  Im Schulbüro bewegt sich Wantu frei. Er hat dort auch seine Hundebox als Rückzugsort.
-  Bei einem Raumwechsel oder nach Schulschluss geht Wantu im Schulgebäude an der Leine.
-  Wir sind ein **Mensch-Hund-Team**, das heißt, dass Wantu ausschließlich bei mir ist und ich seinen Einsatz verantworte.
-  Der erweiterte **Hygieneplan** regelt die Hygienevorschriften, wenn Wantu im Unterricht ist (Hände waschen nach jedem Kontakt und vor dem Frühstück, evtl. auch desinfizieren).

Am 3.6.23 haben wir mit einem tollen Bericht die Schulhundausbildung beendet.

Jetzt sind wir startklar und freuen uns auf den Einsatz als Schulhund!

Kommentar:

Schön zu sehen, wie gut Wantu sich in der letzten Zeit entwickelt hat. Mit der Schleppeine für die Kennenlernphase seid ihr beide deutlich entspannter unterwegs. Du gibst ihm den nötigen Abstand und achtest auf positive Verknüpfungen.

Du achtest schon wirklich richtig gut auf seine Bedürfnisse und kennst seine Vorlieben, so dass du diese in verschiedenen Situationen gut als Belohnung einsetzen konntest.

Auch dein Setting in der Schule passt für Wantu richtig gut. Mit dem großen Schulraum ist es natürlich perfekt für ihn. So kann er selbstständig passende Distanzen wählen und aus Situationen, die ihm zu viel sind, herausgehen.

Arbeite weiterhin so freundlich und wertschätzend mit ihm, dann werdet ihr zu einem ganz tollen Schulbegleithund-Team.

Yvonne & Ulrike



AUF
GEHTS



Ich hoffe, dass Sie einen guten Einblick in unserer Arbeit als Schulhund-Team gewinnen konnten.

Bei Rückfragen stehe ich Ihnen gerne zur Verfügung!

Sprechen Sie mich an!

